



SCHOOL
NURSES

Informe
enero 2024

snapp.care

A la hora de elegir colegio, el servicio de enfermería escolar puede ser decisivo.
El colegio suma salud con las familias.

Número de intervenciones

1001

Duración media

5.65 MINUTOS

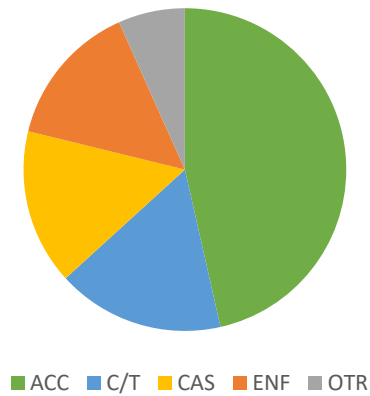
Alumnos atendidos

390 47% DEL TOTAL

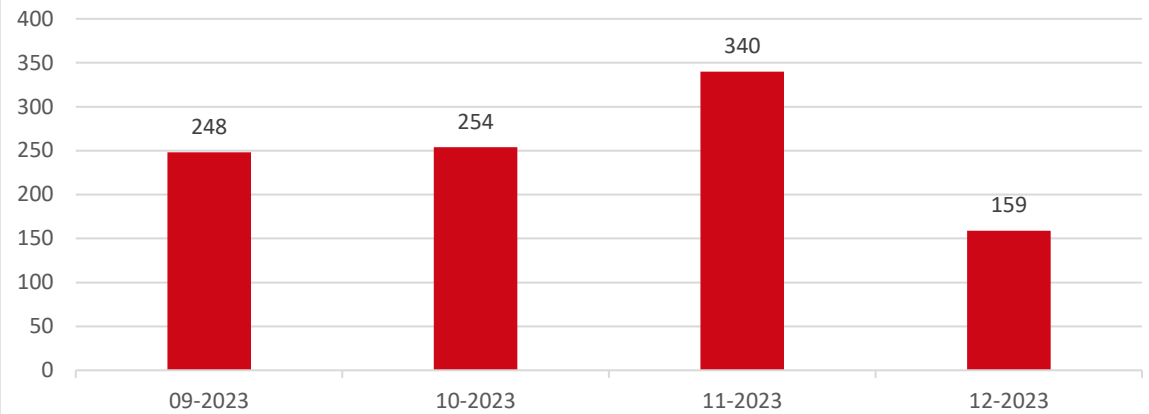
Derivación a centro médico

16 1.60% DEL TOTAL

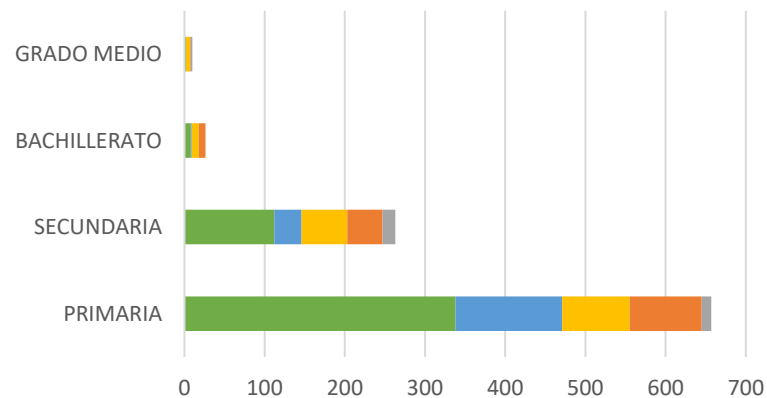
INTERVENCIONES



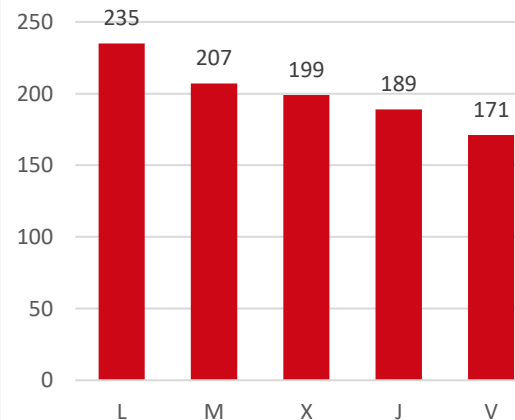
Número de intervenciones por mes



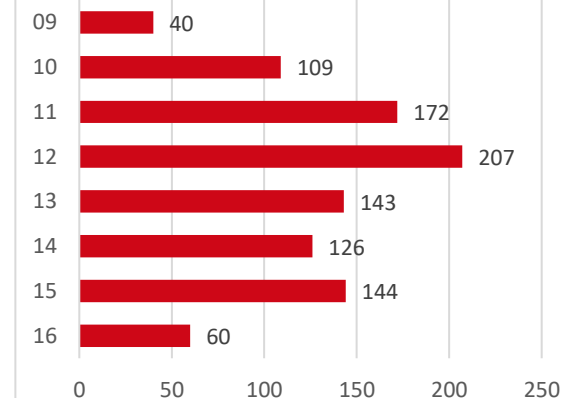
Intervenciones por etapa y tipo



Intervenciones por día semana



Intervenciones por franja horaria



Alumnos totales
833

Padres/madres/tutores
1247

Alumnos con algún padre activado
415 50% DEL TOTAL

Padres/madres/tutores activados
316 25% DEL TOTAL

